



Kraftwerke Sernf-Niedererbach Erneuerung der Zentrale Schwanden

2002 - 2005

Bauherr: SN Energie AG, Schwanden

Ingenieur: IM Ingenieurbüro Maggia AG
 (in Zusammenarbeit mit Ing.büro Th. Schmid, Schwanden)

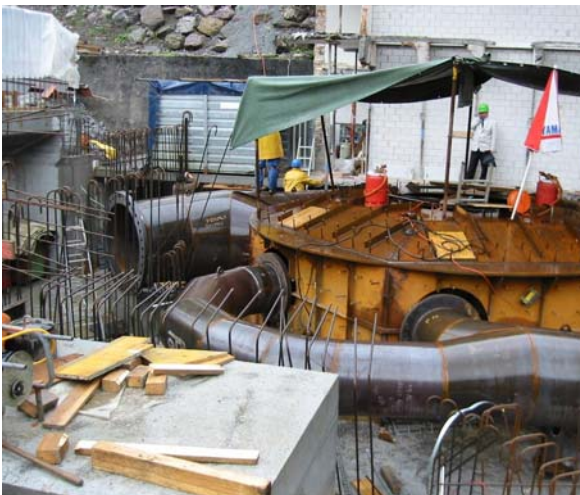
- Beschreibung
 - Erneuerung der Zentrale und Verteilleitung, Einbau neue Maschinengruppen in der bestehenden Zentrale
 - Anlage Sernf
 $Q_A = 8.8 \text{ m}^3/\text{s}$
 $H_N = 230 \text{ m}$
 $P_A = 15 \text{ MW}$
 Pelton Turbine, vertikalachsig, 6-düsig
 - Anlage Niedererbach
 $Q_A = 3.3 \text{ m}^3/\text{s}$
 $H_N = 1090 \text{ m}$
 $P_A = 28 \text{ MW}$
 Pelton Turbine, vertikalachsig, 4-düsig
- Variantenstudium und Zusammenfassung
 - Turbine und Verteilleitung im Gebäudeinnenraum der bestehenden Zentrale
 - Erneuerung der Zentrale ohne Betriebsunterbruch, Einbau in der Nähe rotierender Maschinen
- Projekt- und Bauleitung
 - IM Ingenieurbüro Maggia AG, Locarno
 Ing. J. Burri (Projektleiter)
 Ing. M. Stehrenberger (Masch. Ingenieur)
 Ing. P.C. Trezzini (Elektro-Ingenieur)
- Fachgebiete
 - Wasserkraftanlagenbau, Wasserbau, Tiefbau und Elektromechnik
- Leistungen
 - Bauprojekt und Ausführungsprojekt, Ausschreibung, Ausführung (Gesamtbauleitung, Bauleitung vor Ort, Inbetriebsetzung)
- Unterlieferanten und/oder Beteiligungsgesellschaften und erbrachte Leistungen
 - Lokale Bauleitung:
 Ing. T. Schmid, Schwanden



KRAFTWERKE SERNF-NIEDERENBACH Erneuerung der Zentrale Schwanden



Anlage Sernf, Generator (20 MVA) mit Pelton-Turbine, 6-düsig, im best. Maschinenraum der Zentrale Schwanden installiert (vorherige Ausrüstung: 5 horizontalachsige Pelton-Maschinengruppen)



Anlage Sernf, Pelton Turbine (15 MW, $8.8 \text{ m}^3/\text{s}$); Montage in der Zentrale der Ringleitung der Pelton-Turbine mit Turbinengehäuse und Abnahme des Pelton-Laufrads in der Werkstatt (VA TECH Kriens)